

# TEMPORITZACIÓ EXÀMENS FINALS

En les condicions més semblants possibles a les que tindriem en un examen final convencional



## Requisits:

**PC - Portàtil**  
amb accés ATENEA - Google Suite  
capacitat de transferència d'àudio i vídeo  
llegir documents (PDF, ...)  
autonomia per a 4h ininterrompudes

**Mòbil amb càmera**  
Apps: Google Suite (GMeet)  
Autonomia per a 4 hores  
Xarxa de dades per a àudio / vídeo

**Capacitat d'escanejar o fotografiar documents**  
Qualitat suficient per a que sigui llegible  
Pujar-ho a ATENEA

- Fes servir connexió per cable vs wifi si tens la possibilitat.  
- Avisa el teu entorn per a reduir l'ús intensiu de xarxa a casa.



Comprova prèviament el teu ordinador:  
- espai de disc  
- actualitzacions  
- càrrega de bateria (si és un portàtil)

- Tingues una bona il·luminació de l'entorn  
- Evita interrupcions que et puguin desbarbar  
- Avisa el teu entorn a casa de que realitzes una prova important  
- Tingues visible un rellotge per a controlar el temps durant la prova.  
- Simula prèviament tot l'entorn on faràs l'examen  
- Preserva la teva intimitat, no mostrant altres persones, fotos. Que no sigui necessari per a la realització de l'examen

## FASE 1 ANUNCI DE L'EXAMEN

- Dia i hora de la prova
- Duració de la prova desglossada
- Format de l'exàmen i com s'avaluarà
- Eines que es faran servir
- Material que es pot fer servir durant la prova
- Procediment de contacte amb professor/a en cas de problemes tècnics
- Informació específica sobre protecció de dades

### Opcionalment:

- Procediments alternatius en cas de problemes tècnics
- Informació sobre dades de publicació de notes i procediments de revisió

## FASE 2 PREPARACIÓ

Situació del mòbil per a la retransmissió de la imatge

Connexió al Google Meet amb micròfon i càmera activat inicialment a la fase de desenvolupament per defecte sense micròfon



Es recomana que l'estudiant/a faci servir auriculars amb micròfon per evitar acoblament indesitjables de so extern

Elements que han d'aparèixer a la imatge de la càmera:



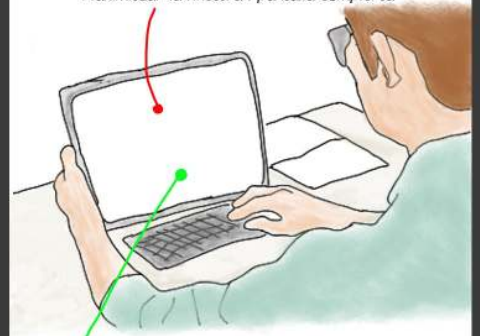
Elements:  
- Veure l'estudiant/a  
- Espai de treball  
- Monitor de l'ordinador

Es recomana revisar l'àrea captada per la càmera per retirar qualsevol element que es vulgui mantenir en privat

## FASE 3 DESENVOLUPAMENT DE L'EXAMEN

A l'hora de començar es farà accessible l'enunciat o un enllaç al mateix

Maximitzar la finestra i pantalla completa



Metacurs de l'assignatura o Grup de Teoria

Durant tota la prova s'ha d'estar al lloc de treball. Si el professor/a no fa cap excepció a aquesta norma



A l'ordinador només podem tenir Atenea o l'enunciat de l'examen

Es pot comunicar amb el professor/a fent servir el canal d'àudio del GMeet. Només per preguntar sobre l'enunciat

Si la prova te desenvolupament escrit  
Recomanacions:  
- Fulls blancs, no quadriculats  
- No fer servir llapis, tinta alt contrast

Es recomana silenciar el micròfon



A l'inici es passarà l'lista i es gravarà una seqüència. En cas necessari es pot demanar identificació amb carnet



A) pujar resultats en forma de text  
B) tipus qüestionari

Pujar imatges de la resolució manuscrita (només en el cas A)

S'haurà de pujar a TASCAS EXÀMEN les solucions en format text

Tenir el mòbil en lloc visible per veure els missatges que es puguin donar

Quan s'estigui acabant el temps es notificarà per l'àudio del GMeet o per pantalla

## FASE 4 LLIURAMENT DE RESULTATS



Orientació del full en vertical

Podreu fer servir Google Drive, des del botó +

Conserveu els fulls manuscrits originals Custodieu-los per consulta posterior en cas necessari