



ÍNDEX

1. FINALITAT
2. ABAST DEL PROCÉS
3. REFERÈNCIES / NORMATIVES
4. DEFINICIONS
5. DESENVOLUPAMENT DEL PROCÉS
6. SEGUIMENT I MESURA
7. EVIDÈNCIES
8. RESPONSABILITATS
9. FITXA RESUM
10. FLUXGRAMA

15 de desembre de 2010



1. FINALITAT

La finalitat del present procés és establir la forma en què l'Escola Tècnica Superior d'Enginyeria de Telecomunicació de Barcelona de la Universitat Politècnica de Catalunya revisa, actualitza i millora els processos relacionats amb la gestió de les pràctiques externes integrades en el Pla d'Estudis.

2. ABAST

El present document és d'aplicació a la gestió de les pràctiques externes integrades en les titulacions de l'Escola Tècnica Superior d'Enginyeria de Telecomunicació de Barcelona de la Universitat Politècnica de Catalunya.

3. NORMATIVES

- Marc legal estatal i autonòmic
- Marc normatiu UPC

Pel marc normatiu extern al centre vegeu l'annex II del document *Presentació dels Sistemes d'Assegurament Intern de la Qualitat de la UPC*.

4. DEFINICIONS

CRUE: Comissió de Relacions Universitat-Empresa. L'objecte d'aquesta comissió és organitzar, promoure i tutelar els convenis de cooperació educativa en que participin estudiants de l'ETSETB. Està formada pel president (Sotsdirector/a de Relacions amb les Empreses), dos professors, dos estudiants i un PAS. També té competències en relació amb els efectes acadèmics dels convenis.

5. DESENVOLUPAMENT DEL PROCÉS

La Comissió d'Avaluació Acadèmica/Qualitat definirà, a proposta de l'Equip Directiu, els objectius associats a les pràctiques externes.

A partir d'aquesta definició, la Sotsdirecció de Relacions amb les Empreses, amb el suport de l'Àrea Relacions Externes, desenvoluparà el model d'organització de les pràctiques. Igualment seran responsables de validar que les ofertes rebudes a través de la web compleixen els objectius definits i amb els valors establerts en el model per a que puguin ser publicades.



La Sotsdirecció de Relacions amb les Empreses i l'Àrea Relacions Externes tindran cura d'atendre les consultes dels estudiants relacionats amb les ofertes publicades.

Un cop que s'ha produït l'acord entre l'estudiant i l'empresa, l'Àrea de Relacions Externes, sota la direcció de la Sotsdirecció de Relacions amb les Empreses, procedeix als tràmits de signatura del conveni, que inclouen la comprovació de l'elegibilitat de l'estudiant d'acord amb les condicions establertes en el document d'organització de les pràctiques, l'assignació d'un tutor a l'estudiant i l'especificació del pla de treball (duració, formació que rebrà l'estudiant, seguiment del treball de l'estudiant).

La Sotsdirecció de Relacions amb les Empreses i l'Àrea de Relacions Externes s'encarreguen de resoldre les possibles incidències que pugui haver en el desenvolupament del conveni.

Quan el conveni arriba a la seva finalització, l'Àrea de Relacions Externes recull els documents associats al seu tancament. Si escau, la Sotsdirecció de Relacions amb les Empreses valida el reconeixement de crèdits associat per a que l'Àrea de Gestió Acadèmica l'incorpori a l'expedient de l'estudiant.

6. SEGUIMENT I MESURA

Per cadascun dels convenis que finalitzen, l'Àrea de Relacions Externes rep tres informes:

- Informe de valoració del tutor, anomenat "Annex II"
- Informe de valoració qualitativa de caire personal per part de l'estudiant, anomenat "Annex III"
- Informe de valoració tècnica de les tasques desenvolupades i dels coneixements teòrics o pràctics adquirits per l'estudiant, anomenat "Annex IV"

Tots aquests annexos es poden trobar a l'adreça:

http://www.etsetb.upc.edu/info_per_a/estudiants/rel_emp/Cooperacio_educativa.html

De forma quadrimestral, i en base a la informació global disponible i als informes de finalització dels convenis, l'Àrea de Relacions Externes elabora, sota la direcció de la Sotsdirecció de Relacions amb les Empreses, un informe que inclou:

- Nombre de convenis realitzats (nous i pròrrogues)

- Nombre d'hores contractades
- Preu mitjà per hora
- Nombre d'empreses que han fet convenis i nombre de convenis per empresa
- Valoració mitjana dels tutors
- Valoració mitjana dels estudiants
- Competències transversals necessàries
- Competències tècniques necessàries
- Llistat d'observacions, discrepàncies i incidències observades

La CRUE avalua quadrimestralment l'evolució de les pràctiques externes d'acord amb aquest informe i avalua la necessitat de revisió i millora del procés. El document amb les propostes de revisió i millora és presentat a la Comissió d'Avaluació Acadèmica/Qualitat per a la seva validació.

Anualment la Sotsdirecció de Qualitat presentarà a l'Equip Directiu un informe sobre la gestió i seguiment de la implementació de les millores que s'hagin dut a terme. Aquest informe s'incorporarà a la Memòria del Centre, on es recolliran a més els indicadors que componen el quadre de comandament. Un cop sancionada per la Junta d'Escola, la Memòria del Centre es farà pública a la web de l'Escola, per garantir la seva difusió entre els grups d'interès.

7. EVIDÈNCIES

Identificació del registre	Suport d'arxiu	Responsable custòdia	Temps de conservació
Objectius de les pràctiques en empreses	Informàtic	Cap de l'Àrea de Relacions Externes	Fins a nova proposta
Document d'organització de les pràctiques externes	Informàtic	Cap de l'Àrea de Relacions Externes	1 any
Ofertes pràctiques	Informàtic	Cap de l'Àrea de Relacions Externes	Fins a la seva caducitat
Convenis	Informàtic	Cap de l'Àrea de Relacions Externes	3 anys
Document d'incidències	Informàtic	Cap de l'Àrea de Relacions Externes	3 anys
Annexos valoració convenis	Informàtic	Cap de l'Àrea de Relacions Externes	3 any



Informe quadrimestral	Informàtic	Cap de l'Àrea de Relacions Externes	3 anys
-----------------------	------------	-------------------------------------	--------

8. RESPONSABILITATS

Equip Directiu: Responsable de la definició dels objectius associats a les pràctiques en empreses.

Comissió d'Avaluació Acadèmica/Qualitat: S'encarrega de revisar i aprovar la proposta dels objectius de les pràctiques en empreses que li presenti l'Equip Directiu. Igualment valida les propostes de revisió i millora dels processos.

CRUE: Promou i tutela els processos associats amb les pràctiques en empreses, realitzant la seva revisió i avaluació d'acord amb l'informe quadrimestral elaborat per l'Àrea de Relacions Externes.

Sotsdirecció de Relacions amb les Empreses: És la responsable de l'organització, desenvolupament i avaluació dels processos associats a les pràctiques en empreses.

Àrea de Relacions Externes: Dona suport a la Sotsdirecció de Relacions amb les Empreses en tots els processos associats a l'organització, desenvolupament i avaluació de les pràctiques en empreses. És també responsable de la custòdia dels documents associats.

Àrea de Gestió Acadèmica: Realitza els processos relacionats amb els efectes acadèmics de les pràctiques en empreses, d'acord amb les instruccions de la Sotsdirecció de Relacions amb les Empreses.

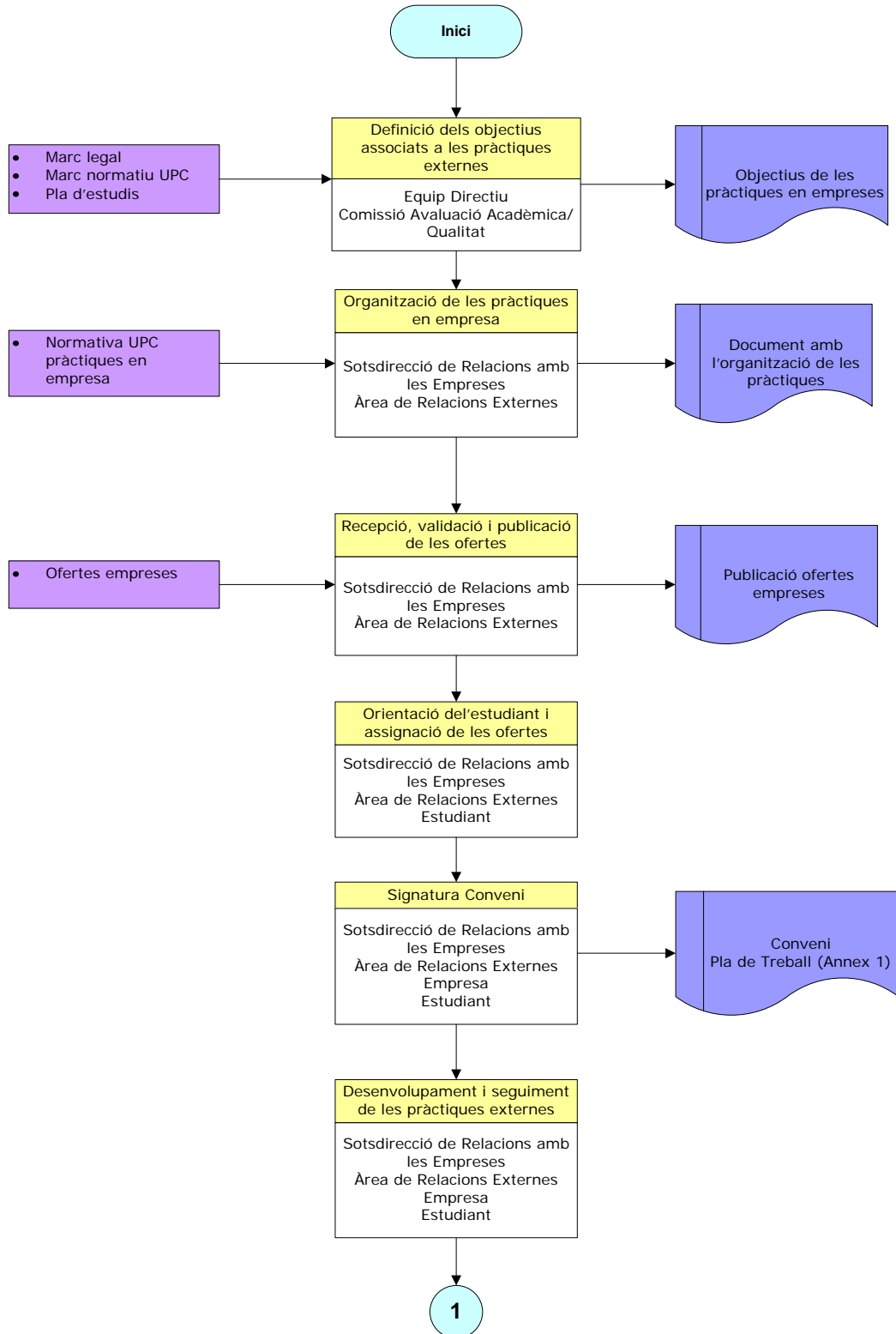
9. FITXA RESUM

ÒRGAN RESPONSABLE		Equip Directiu
GRUPS D'INTERÈS	IMPLICATS I MECANISMES DE PARTICIPACIÓ	<ul style="list-style-type: none"> ✓ <u>Professors, Estudiants i PAS:</u> Mitjançant els seus representants en la Comissió d'Avaluació Acadèmica/Qualitat i en la CRUE. ✓ <u>Equip Directiu:</u> Mitjançant la seva participació en la Comissió d'Avaluació Acadèmica/Qualitat i en la CRUE, així com amb les seves reunions i documents derivats de l'exercici de les seves responsabilitats de direcció. ✓ <u>Administracions Públiques:</u> Amb l'elaboració dels marcs normatius que són la seva competència. ✓ <u>Empreses:</u> Mitjançant l'establiment de convenis i la seva valoració dels estudiants.
	RENDICIÓ DE COMPTES	L'Equip Directiu i la CRUE vetllaran per la difusió dels resultats dels diferents processos i de les iniciatives per a llur revisió i millora.
MECANISMES PRESA DE DECISIONS		Descrits en els apartats 5 i 6 de la descripció del procés.
RECOLLIDA I ANÀLISI D'INFORMACIÓ		La informació per l'anàlisi dels processos estarà basada en els indicadors globals dels convenis, així com en les valoracions realitzades a -llur finalització, tant qualitatives com quantitatives, per part d'empreses i estudiants.
SEGUIMENT, REVISIÓ I MILLORA		La CRUE proposa a la Comissió d'Avaluació Acadèmica/Qualitat els mecanismes més adequats pel seguiment de l'assoliment dels objectius associats a la realització de pràctiques externes, aportant l'anàlisi dels indicadors establerts i proposant accions de revisió i millora, quan escaigui.



10.FLUXOGRAMA

Procés de Gestió de les Pràctiques Externes Integrades en el Pla d'Estudis



Procés de Gestió de les Pràctiques Externes Integrades en el Pla d'Estudis

